

ЭЛЕКТРОННЫЙ ЗАМОК ENTERCAM для ШКАФЧИКОВ



СОДЕРЖАНИЕ

| | |
|--|----|
| О компании | 3 |
| Электронный замок ENTERCAM для шкафчиков | 4 |
| Конфигурация замка | 5 |
| Режимы работы | 6 |
| Типы идентификаторов для замка | 7 |
| Программное обеспечение | 8 |
| Установка | 9 |
| Особенности и технология работы | 10 |
| Хранение данных | 11 |
| Энергоэффективность замка | 12 |
| Контакты | 13 |

О КОМПАНИИ



Производим оборудование для систем контроля и управления доступом, а также разрабатываем для него программное обеспечение.

> 14 лет
НА РЫНКЕ

ВСЕ РЕГИОНЫ РОССИИ
И СТРАНЫ ЕАЭС

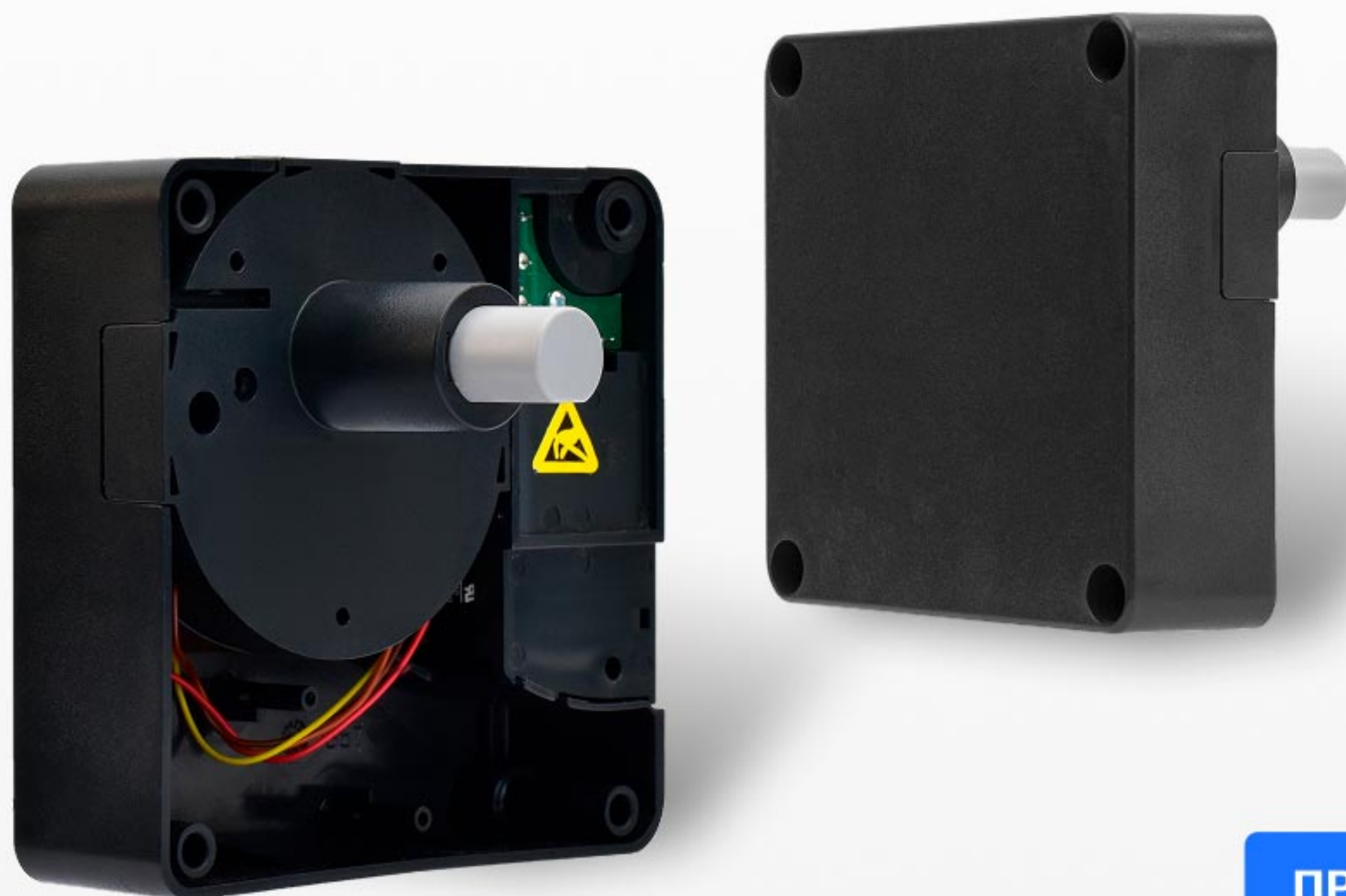
СОБСТВЕННОЕ
ПРОИЗВОДСТВО
В РОССИИ



**ПРОДУКЦИЯ
СЕРТИФИЦИРОВАНА
И ЗАПАТЕНТОВАНА**

ЭЛЕКТРОННЫЙ ЗАМОК ENTERCAM ДЛЯ ШКАФЧИКОВ

СТ-1



Электронный замок ENTERCAM — новая энергоэффективная модель замка для шкафчиков и ячеек хранения. Питается от батареи. Легко открывается и закрывается в одно касание при помощи RFID-карты, браслета или брелока.

Работает с чипами стандарта Mifare.

По запросу возможно изготовление замка **в другом цвете.***

* Подробности уточняйте у менеджера

НАСТРАИВАЕТСЯ С ПОМОЩЬЮ БЕСПЛАТНОГО РОССИЙСКОГО ПО

ПРОИЗВОДИТСЯ В РОССИИ

ПОДХОДИТ ДЛЯ ЛЮБЫХ ШКАФЧИКОВ

КОНФИГУРАЦИЯ ЭЛЕКТРОННОГО ЗАМКА

Во время настройки необходимо задать замку следующие данные:

- Уникальный ключ объекта SiteKey
- Дополнительный номер объекта Sub-site number
- Режим работы замка
- Номер сектора
- Дата и время
- Уникальные номера идентификаторов (UID) мастер-карт



НАСТРОЙКА ЗАМКА ВЫПОЛНЯЕТСЯ С ПК ИЛИ НОУТБУКА

4 РЕЖИМА РАБОТЫ ЭЛЕКТРОННОГО ЗАМКА

01

Режим свободного
шкафчика
(Free Locker)

02

Режим свободного
шкафчика с работой
по UID
(Free Locker with UID)

03

Режим персонального
шкафчика
(Personal Locker)

04

Режим персонального
шкафчика с ограничением
по времени
(Personal Locker
with expire date)

Клиент может выбрать любой свободный шкафчик
на свой вкус и закрыть его своим RFID-пропуском

Клиент может использовать только тот шкафчик,
который за ним закреплен

ТИПЫ ИДЕНТИФИКАТОРОВ ДЛЯ ЭЛЕКТРОННОГО ЗАМКА ENTERCAM

Распознает идентификаторы с чипами Mifare Classic



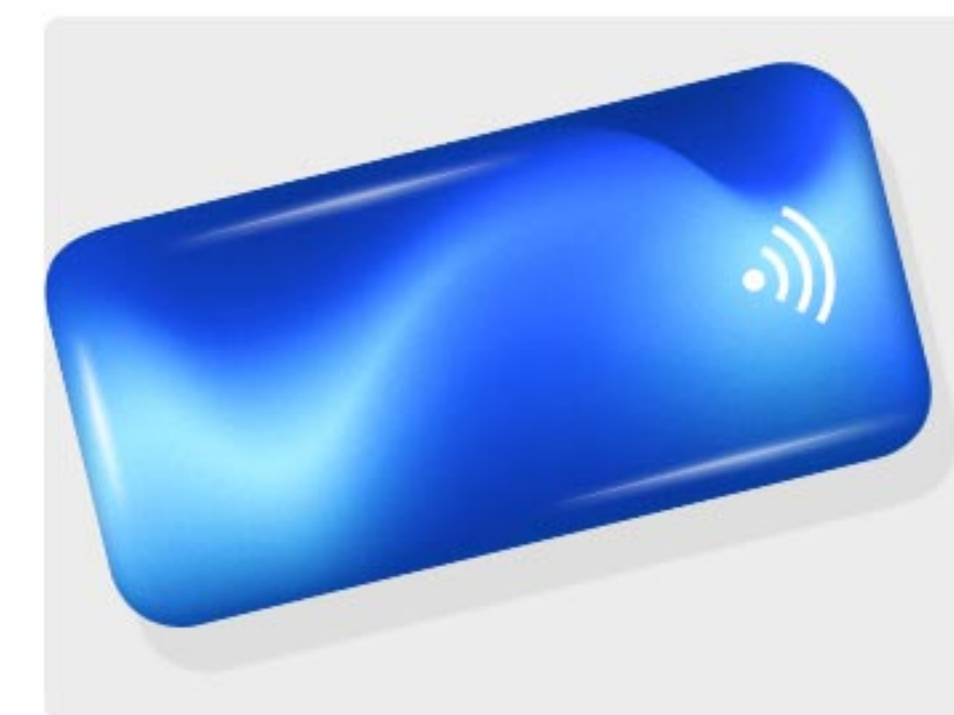
RFID-карты



RFID-брелоки



RFID-браслеты



RFID-стикеры

БЕСПЛАТНОЕ ПРОГРАММНОЕ ОБЕСПЕЧЕНИЕ



Замок настраивается с помощью конфигуратора от ENTERCAM.
Программное обеспечение позволяет

- получить общую информацию о замке и прочитывать текущие настройки
- посмотреть журнал событий
- протестировать работу антенны замка
- настроить дату и время
- записать новую конфигурацию на замок

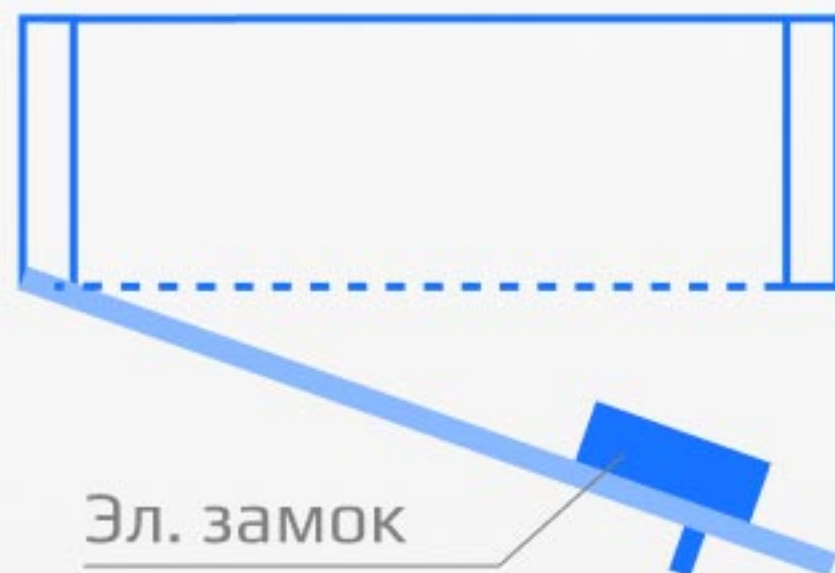
РАЗРАБОТАНО В РОССИИ СПЕЦИАЛИСТАМИ ENTERCAM

УСТАНОВКА ЭЛЕКТРОННОГО ЗАМКА ENTERCAM

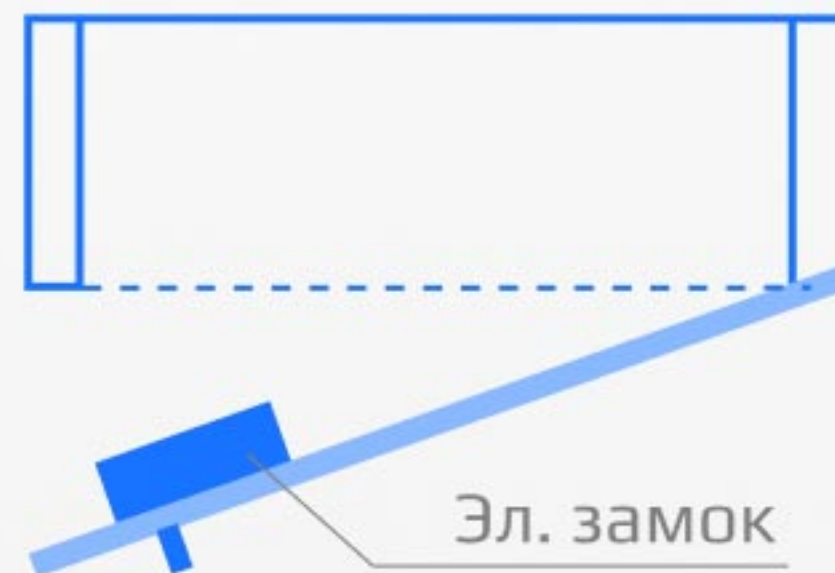
Замок устанавливается на различные типы шкафчиков: **из дерева, металла или пластика.**

Монтируется независимо от направления открывания двери:

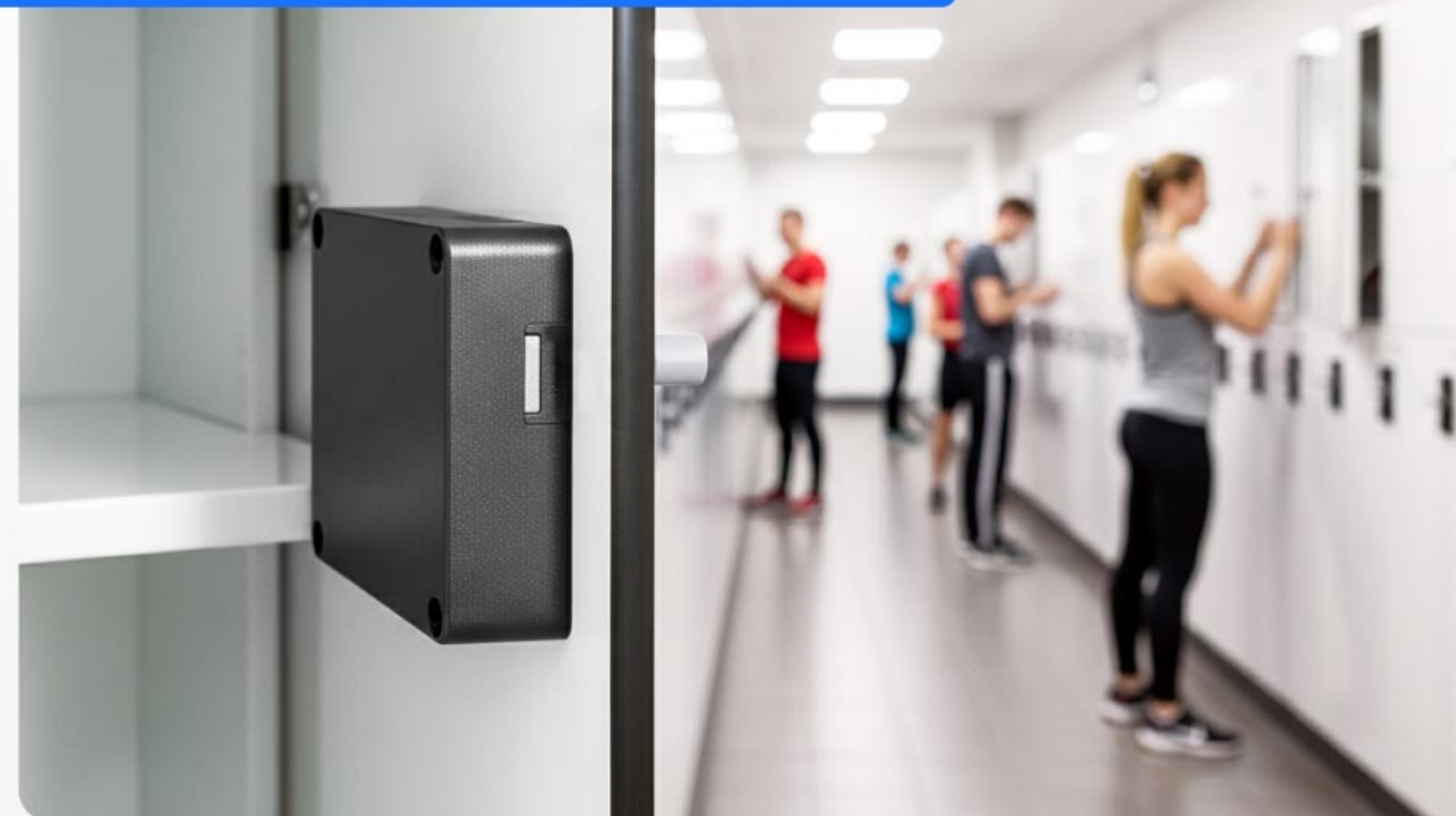
Открытие в левую сторону



Открытие в правую сторону



ПОДХОДИТ ДЛЯ ОСНАЩЕНИЯ РАЗДЕВАЛКИ С НУЛЯ
И ДЛЯ УЖЕ УСТАНОВЛЕННЫХ ШКАФЧИКОВ



ОСОБЕННОСТИ И ТЕХНОЛОГИЯ РАБОТЫ ЭЛЕКТРОННОГО ЗАМКА ENTERCAM

entercam
СИСТЕМЫ КОНТРОЛЯ ДОСТУПА

На устройстве рядом с кнопкой расположен светодиод, предназначенный для световой индикации различных событий:

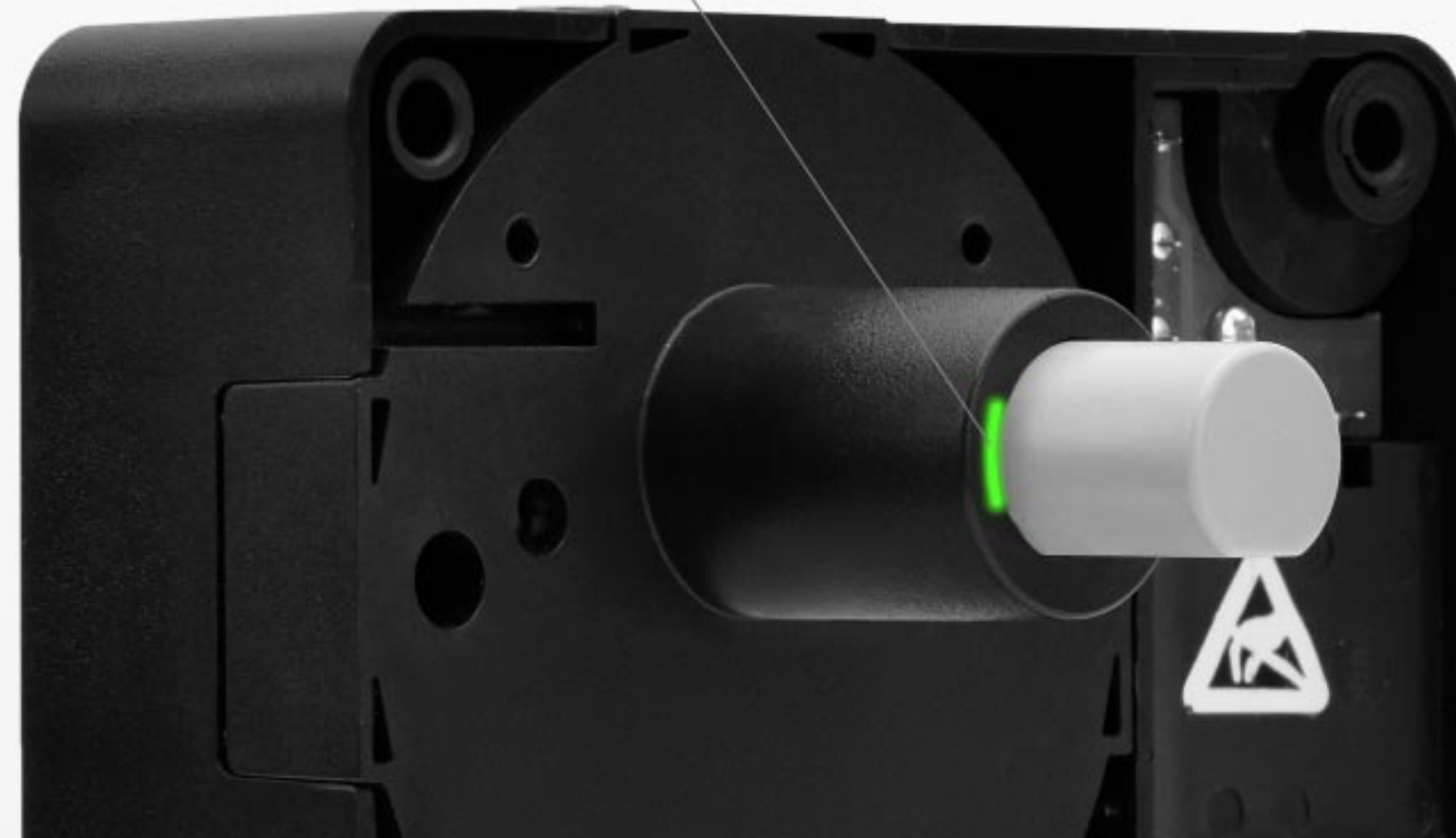
открытие/закрытие затвора

отказ в доступе

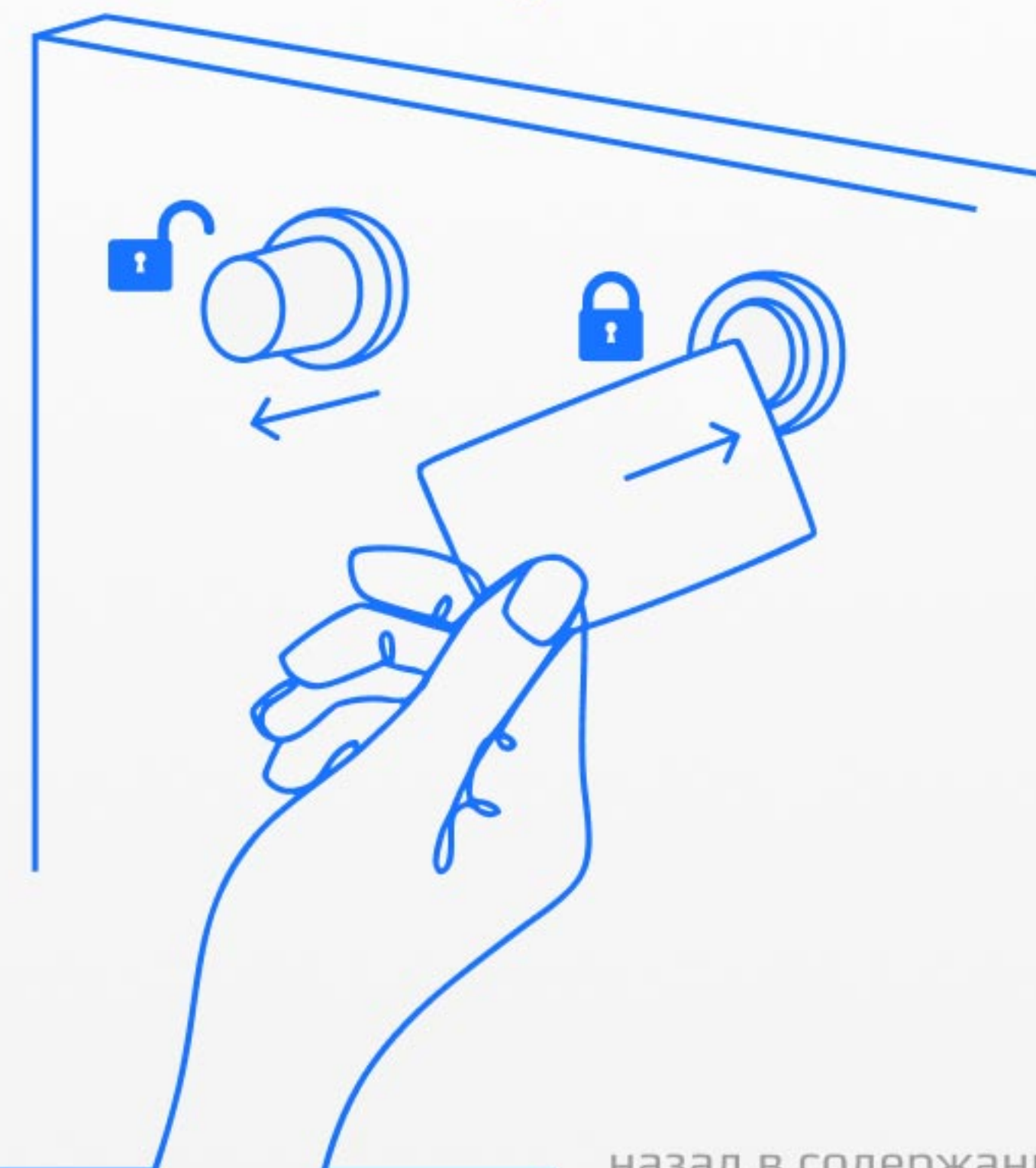
запись конфигурации

и другие

Светодиод



СТАТУС БЛОКИРОВКИ
ПО ПОЛОЖЕНИЮ КНОПКИ



ЖУРНАЛ СОБЫТИЙ

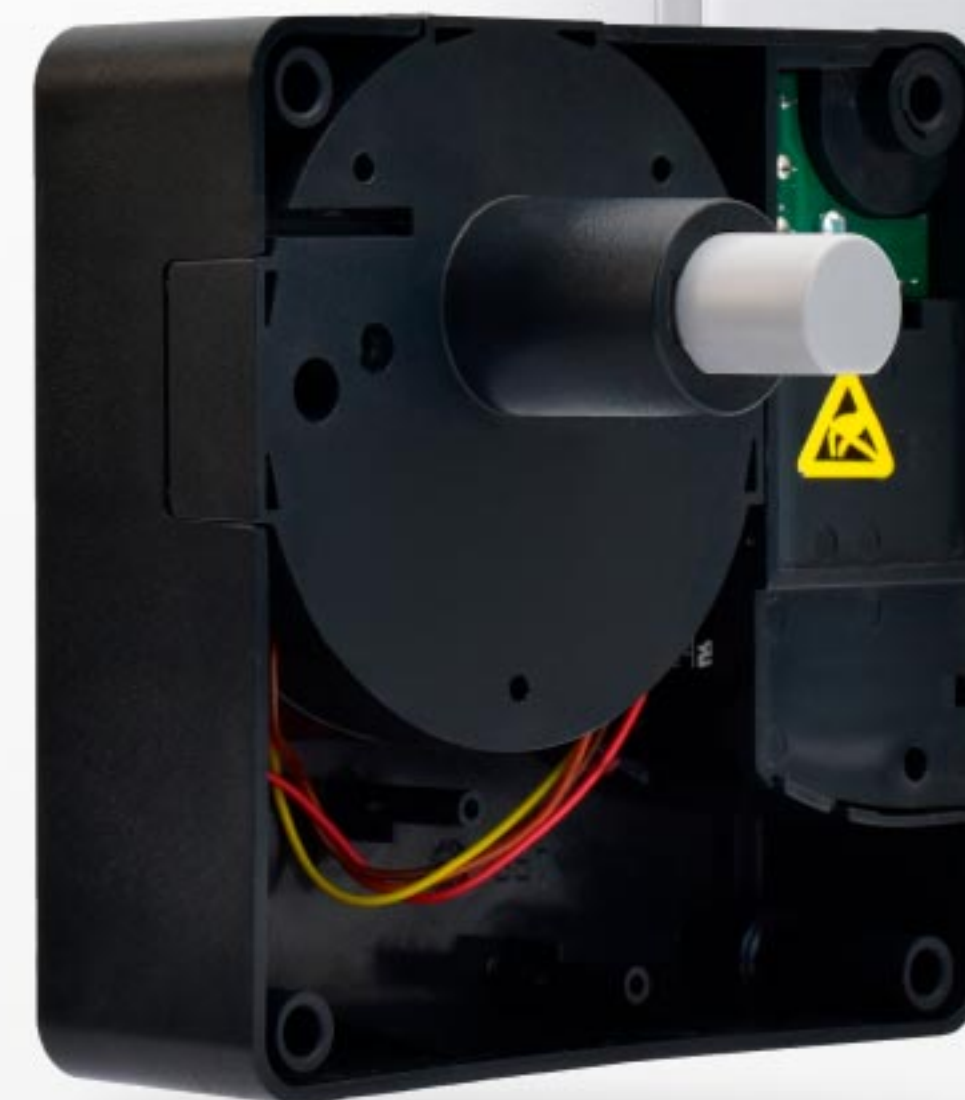
В ПАМЯТИ ЗАМКА ХРАНЯТСЯ
ПОСЛЕДНИЕ 50 СОБЫТИЙ



Интерфейс RS232 для чтения данных




Часы реального времени для точной
фиксации событий



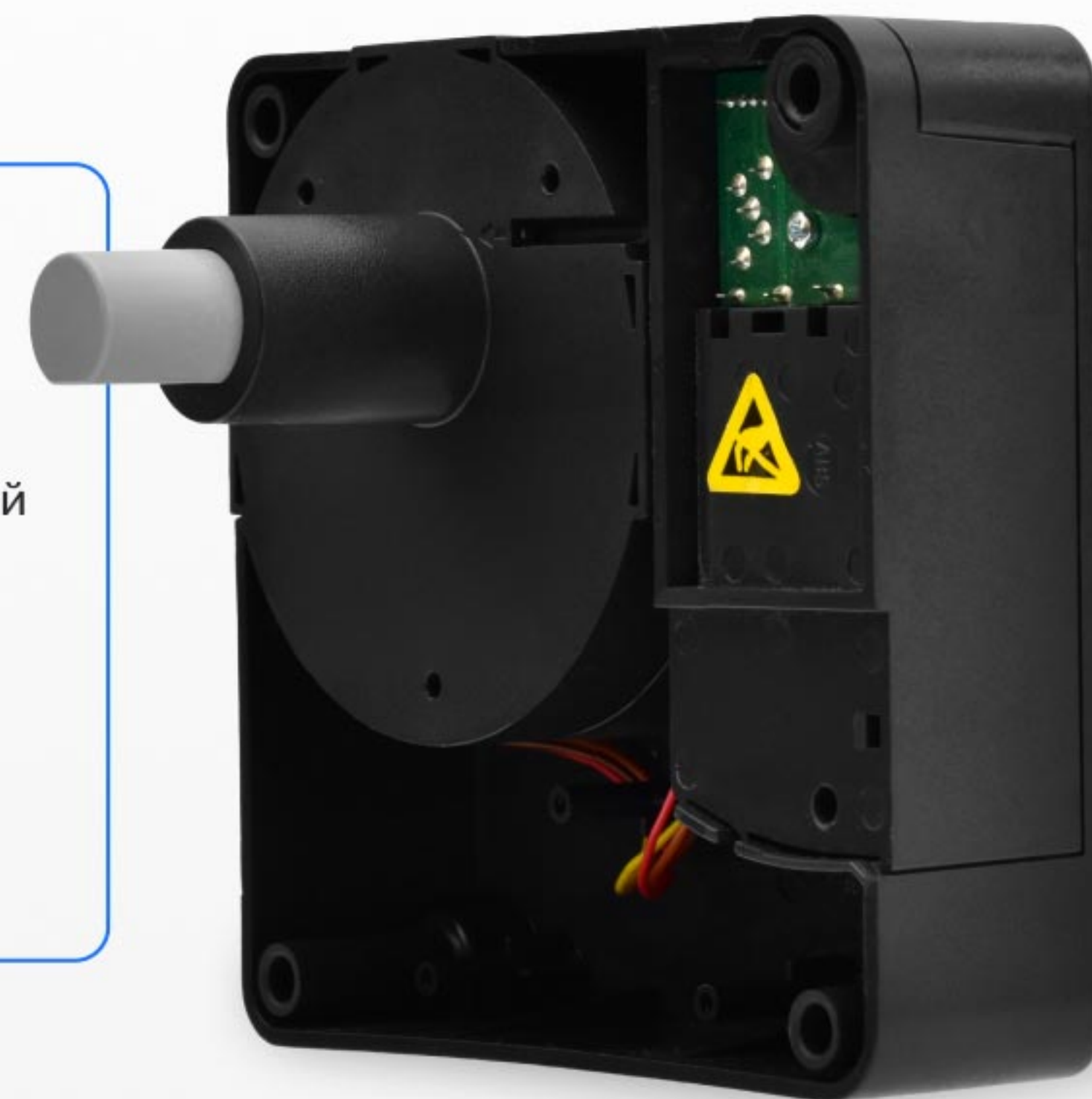
ЭНЕРГОЭФФЕКТИВНОСТЬ ЭЛЕКТРОННОГО ЗАМКА

Срок службы встроенной батареи зависит от количества циклов запираания и частоты использования, а также от условий окружающей среды.

 **ДЛЯ ЭКОНОМИИ РЕСУРСА БАТАРЕИ - ЗАМОК ВЫКЛЮЧАЕТСЯ В СОСТОЯНИИ БЕЗДЕЙСТВИЯ И ВКЛЮЧАЕТСЯ ТОЛЬКО ПОСЛЕ НАЖАТИЯ НА КНОПКУ**

**ВНУТРИ ОДНА ЛИТИЕВАЯ
БАТАРЕЙКА 2CR5
С НАПРЯЖЕНИЕМ 6В**

Максимальный срок службы одной
батареи — **3 года** —
при температуре +20°C





СВЯЖИТЕСЬ С НАМИ, ЧТОБЫ УЗНАТЬ О ПРОДУКЦИИ
ПОДРОБНЕЕ ИЛИ ОФОРМИТЬ ЗАКАЗ

www.entercam.ru

КОНТАКТЫ

+7 (499) 703 40 80

info@entercam.ru

